



# EVENTOS METEOROLÓGICOS DESTACADOS

## Reporte semanal y avisos – 16/05/2016

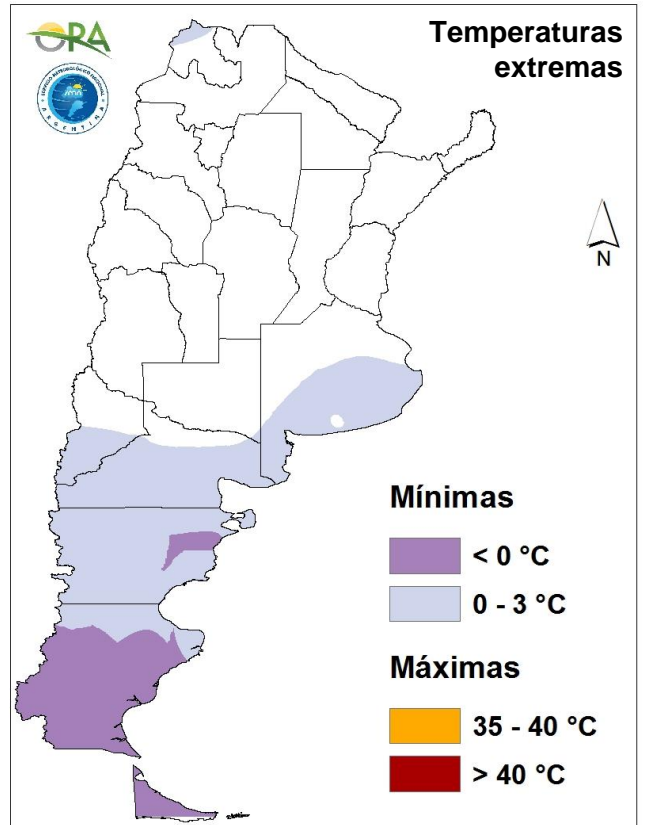
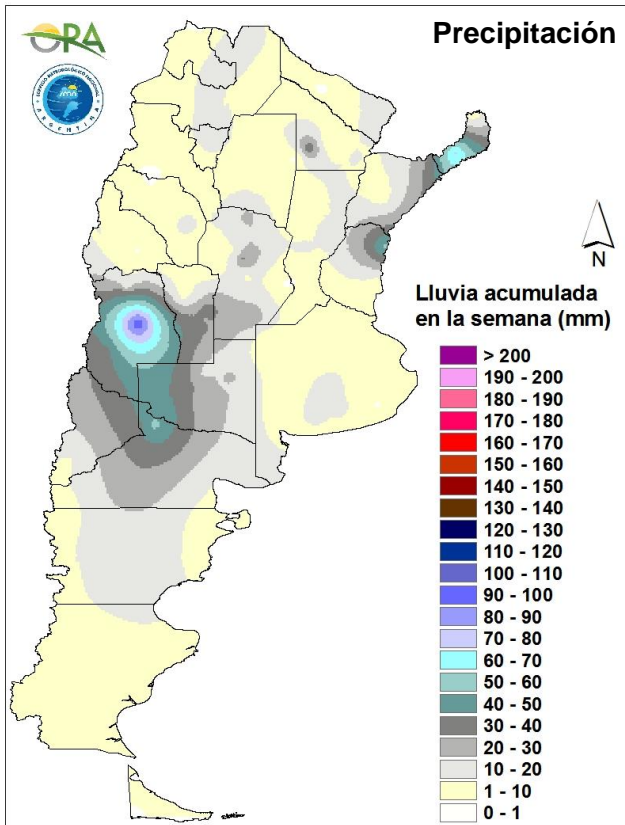
- PRECIPITACIÓN Y TEMPERATURAS – Semana del 09/05 al 15/05 de 2016
- ESTADO DE LAS RESERVAS DE AGUA EN SUELO
- AVISOS DE DÉFICIT Y EXCESOS HÍDRICOS
- SITUACIONES RELEVANTES
- OTROS FENÓMENOS RELEVANTES DE ESTA SEMANA Y AVISOS

### DESTACADOS

- Se registraron lluvias superiores a 50mm en Misiones, norte de Entre Ríos (Concordia) y áreas de Mendoza y Neuquén.
- Se estima un repunte de áreas con excesos hídricos en el norte de Entre Ríos y gran parte de Corrientes.
- Las lluvias de la semana que comienza se concentrarían nuevamente en el extremo noreste de Argentina, norte de la Patagonia y sur de Buenos Aires.
- El ambiente se volverá más frío durante la semana, con temperaturas algo inferiores a las normales para la época y probabilidad de heladas en el sur de la región pampeana.

# PRECIPITACIÓN Y TEMPERATURAS

Semana del 09/05 al 15/05 de 2016



## PRECIPITACIONES

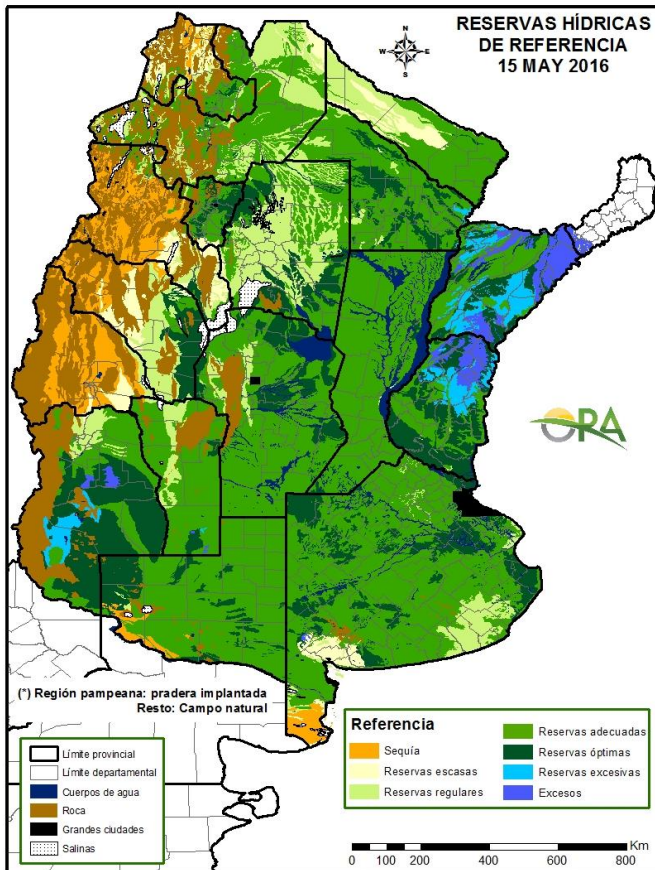
Como estaba previsto los mayores acumulados de la semana pasada tuvieron lugar en el extremo noreste del país y en el centro-oeste. El máximo acumulado de la semana corresponde a San Rafael (Mendoza) con 98,6mm. En Misiones la precipitación total de la semana superó nuevamente los 50mm (Oberá 72mm; Posadas 54mm). En Concordia se acumularon en la semana 53mm.

## TEMPERATURAS

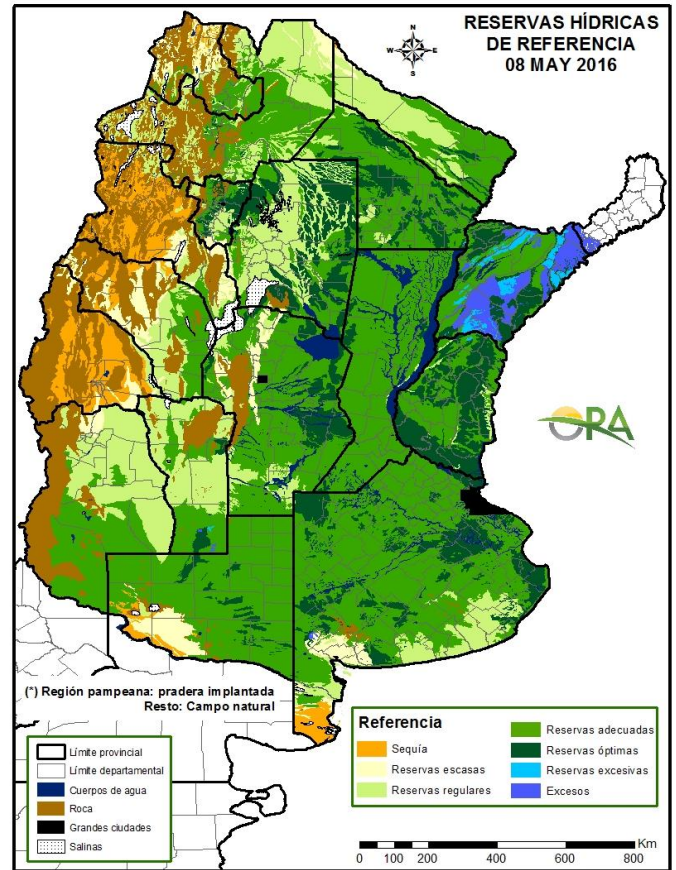
Sólo se registraron heladas en sectores de la Patagonia. En toda la Patagonia y sur de Buenos Aires las marcas térmicas llegaron a estar por debajo de 3°C, además de áreas elevadas del NOA. La temperatura media de la semana no mostró anomalías significativas.



# ESTADO DE LAS RESERVAS DE AGUA EN SUELO



15 DE MAYO DE 2016



08 DE MAYO DE 2016

## Pasturas

Se observa en el mapa actual (izquierda) un nuevo repunte del área ocupada por excesos hídricos en el norte de Entre Ríos y gran parte de Corrientes.

También se puede apreciar un significativo aumento de las reservas hídricas en San Luis y Mendoza. En esta última provincia aparecen algunos excesos o áreas con reservas excesivas, algo bastante inusual para la época y la zona.

La región pampeana y el norte del país muestran muy poco cambio en el estado hídrico en relación a la semana pasada.

En las provincias pampeanas siguen dominando las reservas adecuadas a óptimas para pasturas implantadas. En lotes bajos, con cultivos a cosecha o ya en barbecho se estima que dominan las reservas excesivas.

Para ver los mapas de reservas de agua de otros cultivos en campaña acceda al link: [http://www.ora.gov.ar/camp\\_actual\\_cultivos.php](http://www.ora.gov.ar/camp_actual_cultivos.php)

# AVISOS DE DÉFICIT Y EXCESOS HÍDRICOS

Los cálculos se llevaron a cabo considerando el consumo de PRADERA o CAMPO NATURAL			EXCESOS HÍDRICOS ESCENARIO PARA LA PRÓXIMA SEMANA (hasta el 23/05/16)	
Zona	LOCALIDAD	CON EXCESOS EN LA ACTUALIDAD	HABRÁ EXCESOS SI LAS LLUVIAS SON ABUNDANTES	HABRÁ EXCESOS AÚN CON LLUVIAS NORMALES
Buenos Aires	Cnel Suárez	NO	SI	NO
	Las Flores	NO	SI	NO
	Tandil	NO	SI	NO
Chaco	Las Breñas	SI	SI	NO
	P R Saénz Peña	NO	SI	NO
Corrientes	Corrientes	NO	SI	NO
	Monte Caseros	SI	SI	NO
	Paso de los Libres	SI	SI	NO
Entre Ríos	Concordia	SI	SI	SI
	Paraná	SI	SI	NO
Santa Fe	Ceres	NO	SI	NO
	El Trébol	NO	SI	NO
	Rafaela	SI	SI	NO
	Reconquista	SI	SI	NO
	Rosario	NO	SI	NO
	Sauce Viejo	SI	SI	NO

## RIESGO DE DÉFICIT

No se prevé déficit hídrico en los próximos 15 días en ninguna de las localidades de seguimiento.

## HÍDRICO EXCESOS

Se prevén excesos hídricos en el área de influencia de Concordia (Entre Ríos) de aquí a 7 días, aún con lluvias normales.

Con lluvias abundantes podrían generarse excesos también en Paraná (Entre Ríos), y en todas las localidades de monitoreo de las provincias de Corrientes y Santa Fe.

También podrían aparecer excesos en las localidades de monitoreo de Chaco (Saénz Peña y Resistencia) y algunas de Buenos Aires con suelos actualmente saturados, si las lluvias de esta semana resultaran abundantes (NO es lo previsto).

# SITUACIONES RELEVANTES

## PRONÓSTICO CLIMÁTICO TRIMESTRAL – MAYO, JUNIO, JULIO 2016 Servicio Meteorológico Nacional

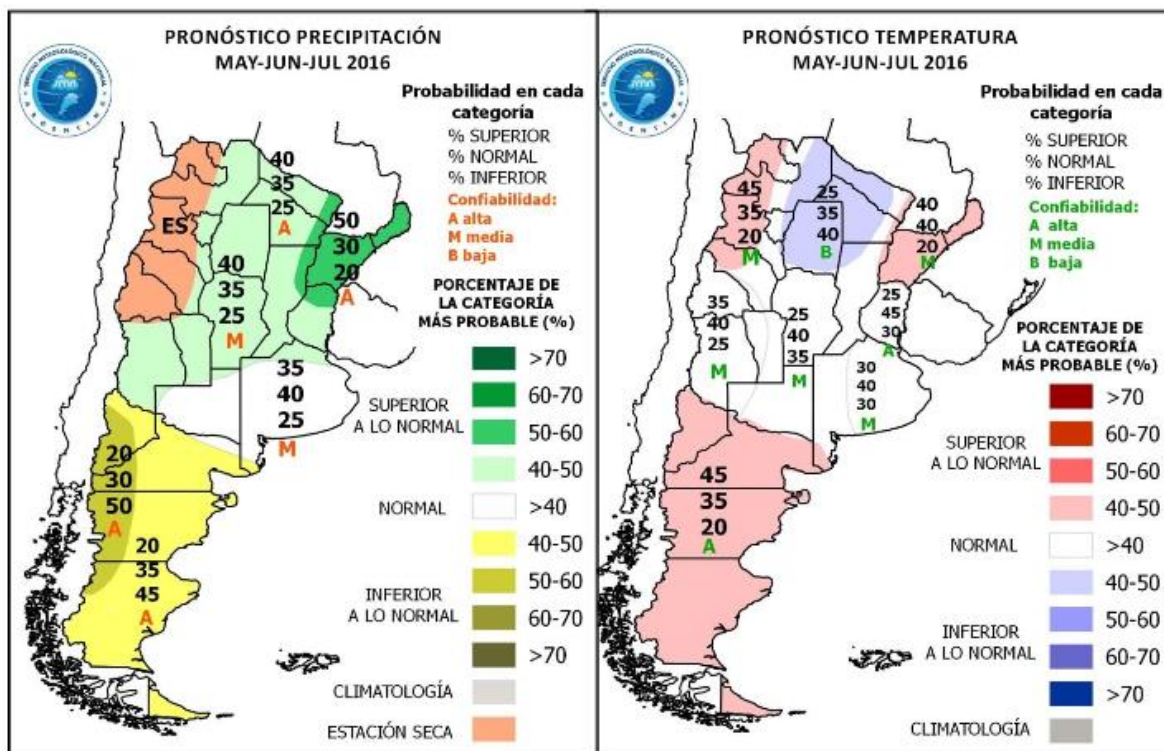
El 3 de mayo de 2016 el SMN ha emitido el nuevo pronóstico de consenso de precipitación y temperatura para Argentina.

Se prevé mayor probabilidad de ocurrencia de precipitación:

- Superior a la normal en la zona comprendida por el norte y centro del Litoral.
- Normal o superior a la normal sobre la región de Cuyo, resto del norte y centro-este del país.
- Inferior a la normal sobre el oeste de la Patagonia.
- Normal o inferior a la normal en el resto de la región patagónica.
- Estación Seca en el oeste del NOA y San Juan.

Se prevé mayor probabilidad de ocurrencia de temperatura media:

- Normal o superior a la normal en las provincias de la Patagonia, el oeste del NOA, Cuyo y norte del Litoral.
- Normal o inferior a la normal sobre la mayor parte del norte y centro del país, incluyendo la provincia de Entre Ríos.
- Normal sobre el centro y este de la provincia de Buenos Aires.



### ¿Cómo interpretar la información gráfica?

Los valores expresados en cada área indican las chances de ocurrencia de un valor de precipitación o de temperatura, respectivamente, discriminados en categorías superior (SN), normal (N) e inferior (IN) a lo normal. Por otro lado el color sombreado de cada área indica el porcentaje de probabilidad asignada a la categoría más probable.

Informe completo: <http://www.smn.gov.ar/serviciosclimaticos/?mod=clima&id=3>

# OTROS FENÓMENOS RELEVANTES DE ESTA SEMANA Y AVISOS

## PRONÓSTICO

Se esperan condiciones de tiempo estable y frío a fresco en la región pampeana y el noroeste argentino. En el sur de Cuyo y norte de la Patagonia se esperan precipitaciones entre miércoles y sábado. Posiblemente algunas de estas lluvias se extiendan al sur de la provincia de Buenos Aires el jueves 19. En el noreste del país se pronostican lluvias entre jueves y sábado, con chances de lluvias intensas el viernes en Misiones y Corrientes.

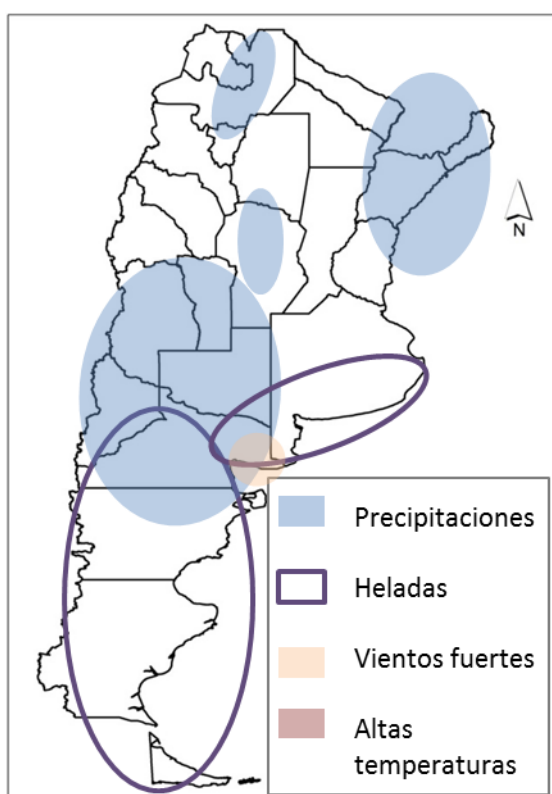
Las temperaturas serán inferiores a lo normal en el norte y centro del país. Se pronostican mínimas que podrían traer aparejadas heladas en el sur de Buenos Aires, este de La Pampa y sur de Mendoza entre martes y jueves.

## ALERTAS

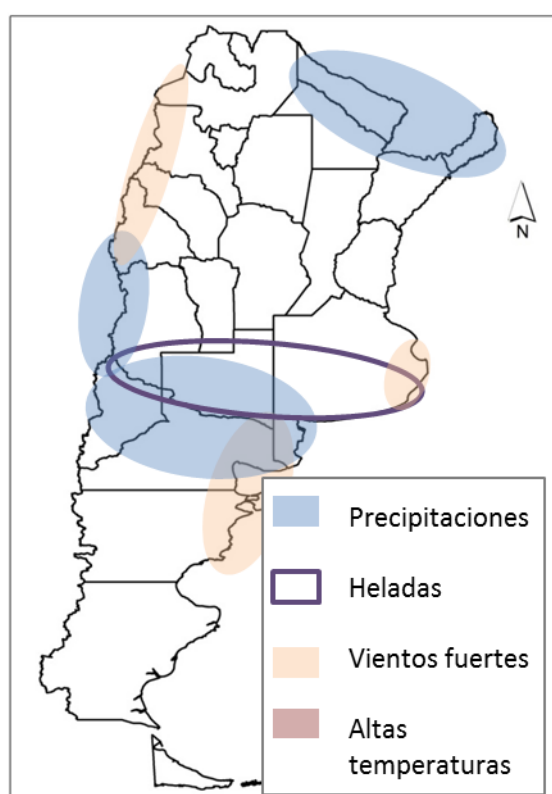
**SMN 16/05/2016** (<http://www.smn.gov.ar/>): por vientos intensos en zona cordillerana: Catamarca, Jujuy, La Rioja, Salta y San Juan.

**INA 16/05/2016** (<http://www.ina.gov.ar/alerta/index.php>): sin alertas vigentes.

REGISTRO DE LA SEMANA ANTERIOR



PRONÓSTICO PARA LA SEMANA



La información meteorológica necesaria para elaborar los mapas y tablas de este informe es suministrada por los siguientes organismos:

